

BI & Breakfast

Das Neueste von Microsoft BI und Office 2010

Microsoft und pmOne laden ein.

Mit Praxisvortrag der VALORA AG

→ 15. April 2010 Zürich



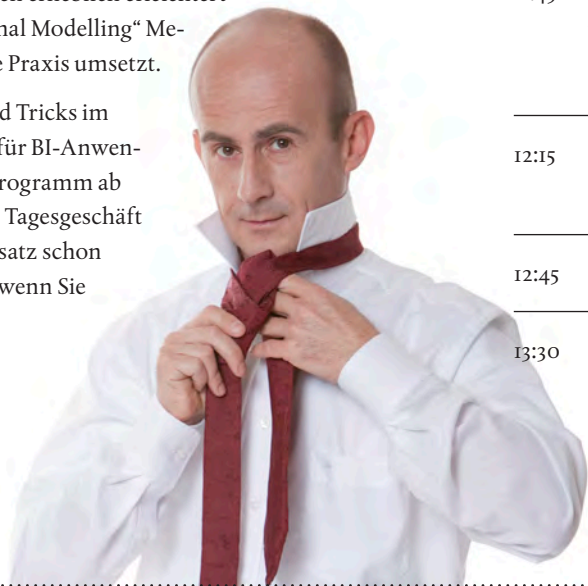
pmOne

Microsoft®

valora

Warum sollten Sie diese Veranstaltung besuchen?

- Microsoft hat die technologische Basis für Business Intelligence rund um SQL Server 2008 in den letzten Jahren massiv ausgebaut. Von adhoc- und Standardreporting, Dashboards über Scorecards bis zu Data Mining steht ein stimmiges und hochfunktionales Angebot zur Verfügung, das in neutralen Kundenbefragungen stets ausgezeichnet bewertet wird. Nutzen Sie die Gelegenheit bei Kaffee und Gipfeli einen komprimierten Überblick zu erhalten.
- Controller, Planungsverantwortliche und IT-Experten, die das Thema Planung im Unternehmen begleiten, kennen die Herausforderung: Bei der integrierten Unternehmensplanung besteht die Kunst darin, Vertriebsplanung, Personalplanung etc. in eine integrierte Darstellung von Bilanz, GuV und Liquiditätsrechnung zu bringen. Die Lösungen der pmOne AG helfen, diese Anforderungen elegant und unter Nutzung der Microsoft BI Technologie zu bewältigen. Im Rahmen von BI& Breakfast sehen Sie wie!
- IT-Experten, die sich mit dem Aufbau eines Data Warehouses oder Data Marts beschäftigen, lernen die technologische Basis SQL Server 2008 im Detail kennen. Mit „OneMind“ wird ein Werkzeug vorgestellt, das die Modellierung von Data Warehouse Projekten erheblich erleichtert und die „Dimensional Modelling“ Methode elegant in die Praxis umsetzt.
- Nützliche Tipps und Tricks im Umgang mit Excel für BI-Anwender runden unser Programm ab und erleichtern das Tagesgeschäft im praktischen Einsatz schon am nächsten Tag – wenn Sie wollen.



Agenda

- 9:00 Gemeinsames Frühstück
- 9:30 Begrüßung
Frank J. Kirchartz, Managing Director, pmOne Schweiz GmbH
- 10:00 Microsoft BI als Plattform für Performance Management
Data Warehouse & Reporting umsetzen:
Die Technologie im Überblick
Gernot Molin, Senior Consultant, pmOne AG
- 10:45 VALIS – Das Konzerninformationssystem der VALORA AG
Schaffung einer europaweit konsolidierten BI-Plattform auf Basis von Microsoft Business Intelligence
«in Scope, Time and Budget» mit pmOne als Realisierungspartner
Markus Guggenbühler, CIO, VALORA AG **PRAXISBEISPIEL**
- 11:15 Kaffee & Teepause
- 11:45 Neuerungen in Microsoft BI
Was ändert sich mit Office 2010 für BI-Anwender?
Bernd Zimmermann, Senior Consultant pmOne AG
- 12:15 Tipps & Tricks mit Excel für Reporting und Dashboarding
Gernot Molin, Senior Consultant, pmOne AG
- 12:45 Mittagssnack
- 13:30 Ende der Veranstaltung

Kostenlose Anmeldung

per Fax an +41 (44) 5200675

oder online unter www.pmone.ch/breakfast

15. April 2010

Microsoft Solution Innovation Center

Richtistraße 3

CH-8304 Wallisellen

Sie erhalten eine detaillierte Anmeldebestätigung.
Falls Sie sich gerne auf dem Postweg anmelden möchten, senden Sie diesen Abschnitt bitte an: pmOne Schweiz, Richtistraße 5, CH-8304 Wallisellen

- Ich habe Interesse, kann aber leider nicht teilnehmen.
- Ich habe Interesse an Ihrem Newsletter. Bitte senden Sie mir diesen per E-Mail

VORNAME, NAME

FIRMA

POSITION

STRASSE

PLZ, ORT

TELEFON | TELEFAX

E-MAIL

BI & Breakfast

Das Neueste von Microsoft BI und Office 2010

→ 15. April 2010 Zürich

Anmeldung online unter www.pmone.ch/breakfast

Referenten



Frank J. Kirchhartz ist als Managing Director verantwortlich für die Vermarktung, Implementierung und den Support der pmOne Lösungen für Planung, Reporting, Analyse und Konsolidierung in der Schweiz. Er ist seit über 16 Jahren an der Schnittstelle zwischen Management und Informationstechnologie, mit Schwerpunkten in Marketing, Vertrieb, Konzeption, Projektierung und Implementierung von anspruchsvollen Business-Intelligence- und Performance Management-Lösungen, tätig. Zuletzt war er Geschäftsführer der Schweizer Tochtergesellschaft eines führenden deutschen Anbieters für Management Informationssysteme.



Markus Guggenbühler ist seit April 2009 CIO bei der europaweit im kleinflächigen Einzelhandel agierenden VALORA AG. Zuvor bekleidete er 16 Jahre bei der Schweizer Warenhausgruppe MANOR verschiedene Positionen innerhalb der IT und verantwortete dort den Bereich Supply Chain Systems.



Bernd Zimmermann (Dipl.-Wirt. Inform. FH) war nach seinem Studium der Wirtschaftsinformatik an der FH Konstanz von 1992 bis 2000 bei der ManSoft GmbH zunächst als Consultant für Managementinformationssysteme, später als Projektleiter tätig. Seit 2000 ist er Prokurist bei der Axis AG, heute pmOne AG. Herr Zimmermann verfügt über umfassende Erfahrung bei der Konzeptionierung und Einführung von Corporate Performance Management-Lösungen.



Gernot Molin ist als Senior Consultant bei der pmOne AG für die Konzeptionierung und Einführung von Data Warehouse- sowie BI- & Performance Management-Lösungen verantwortlich. Herr Molin ist seit über 10 Jahren im Markt für Business Intelligence Lösungen tätig. Er setzte zahlreiche erfolgreiche Performance Management Projekte um, wie beispielsweise bei T-Mobile, Vodafone, BP, Shell, Siemens, Henkel, Willis Insurance.

Firmenprofile

Die **pmOne AG** ist eines der schnellst wachsenden Unternehmen im Markt für Business Intelligence und Performance Management (CPM). Anfang 2007 mit einem Team von langjährigen BI Experten gestartet, vertriebt und implementiert die pmOne AG Lösungen für die Unternehmenssteuerung in Zentraleuropa. Im deutschsprachigen Raum sind heute 70 Mitarbeiter an sechs Standorten auf Lösungen für Data Warehouse als technisches Fundament sowie auf die betriebswirtschaftlichen Anwendungen Unternehmensplanung, Berichtswesen, Konsolidierung und Tax Reporting auf Basis von Microsoft Technologie fokussiert. Das Unternehmen ist zu 100% im Eigentum des Managements und der Mitarbeiter. pmOne ist im deutschsprachigen Raum in Zürich, Wien, München, Köln, Hamburg und Darmstadt vertreten.

www.pmOne.ch

pmOne

Valora ist ein wirtschaftlich starkes, europaweit agierendes und unabhängiges Handelsunternehmen. Valora ist Marktführer im kleinflächigen Detailhandel und im Vertrieb von Presseerzeugnissen. Durch ein Netzwerk von mehr als 1.400 Verkaufsstellen an Hochfrequenzlagen verkauft valora mit standardisierten Formaten schnell drehende Güter des täglichen Bedarfs und Presseartikel. Im dritten Geschäftsfeld ist Valora der attraktivste europäische Distributionspartner von Markenartikeln für den grossflächigen Handel.

www.valora.com

valora

„Wir haben heute kein Datawarehouse eines Teilbereiches, sondern tatsächlich ein Datawarehouse für die gesamte Air Berlin.“

Claus Glüsing, Director Controlling Air Berlin

„Jetzt haben wir eine wirklich konsolidierte Datenbasis für die gesamte Wüstenrot Gruppe zur Verfügung, mit der alle Anforderungen und Informationsbedürfnisse aus dem Unternehmen abgedeckt werden – und zwar gegenwärtig wie künftig.“

Walter Svoboda, Geschäftsführer Wüstenrot Datenservice GmbH

pmOne

pmOne Schweiz GmbH
Richtstraße 5
CH-8304 Wallisellen
+41 (44) 5200671

kontakt@pmone.com
www.pmone.ch

pmOne AG
Lindenstraße 12a
D-81545 München
+49 (0)89 6424990

kontakt@pmone.com
www.pmone.de