

BI & Breakfast

Das Neueste von Microsoft BI und Office 2010

Microsoft und pmOne laden ein.

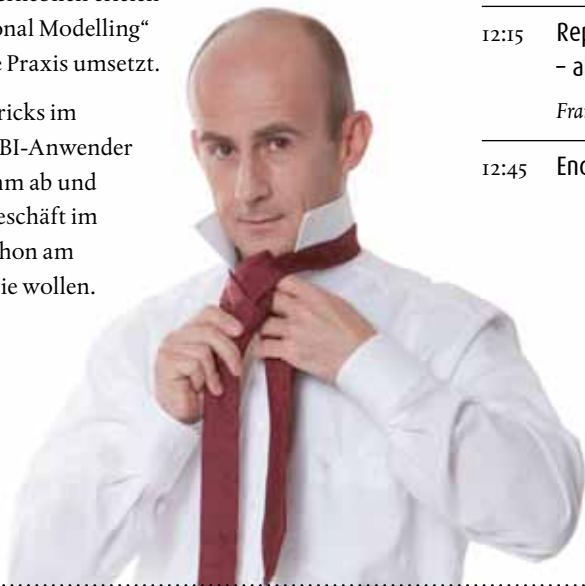
→ 9. Juni Linz → 10. Juni Hall in Tirol → 15. Juni Wien
→ 16. Juni Graz → 23. Juni München → 29. Juni Zürich

pmOne

Microsoft®

Warum sollten Sie diese Veranstaltung besuchen?

- Microsoft hat die technologische Basis für Business Intelligence rund um SQL Server 2008 in den letzten Jahren massiv ausgebaut. Von adhoc- und Standardreporting, Dashboards über Scorecards bis zu Data Mining steht ein stimmiges und hochfunktionales Angebot zur Verfügung, das in neutralen Kundenbefragungen stets ausgezeichnet bewertet wird. Nutzen Sie die Gelegenheit, bei Kaffee und Croissants einen komprimierten Überblick zu erhalten.
- Controller, Planungsverantwortliche und IT-Experten, die das Thema Planung im Unternehmen begleiten, kennen die Herausforderung: Bei der Integrierten Unternehmensplanung besteht die Kunst darin, Vertriebsplanung, Personalplanung etc. in eine integrierte Darstellung von Bilanz, GuV und Liquiditätsrechnung zu bringen. Die Lösungen der pmOne AG helfen, diese Anforderungen elegant und unter Nutzung der Microsoft BI Technologie zu bewältigen. Im Rahmen von BI& Breakfast sehen Sie wie!
- IT-Experten, die sich mit dem Aufbau eines Data Warehouses oder Data Marts beschäftigen, lernen die technologische Basis SQL Server 2008 im Detail kennen. Mit „OneMind“ wird ein Werkzeug vorgestellt, das die Modellierung von Data Warehouse Projekten erheblich erleichtert und die „Dimensional Modelling“ Methode elegant in die Praxis umsetzt.
- Nützliche Tipps und Tricks im Umgang mit Excel für BI-Anwender runden unser Programm ab und erleichtern das Tagesgeschäft im praktischen Einsatz schon am nächsten Tag – wenn Sie wollen.



Mit Praxisbeispielen



Agenda

- 9:00 Gemeinsames Frühstück
-
- 9:30 Begrüßung
Hannes Wambach | Wolfgang Fahrnberger, pmOne GmbH
-
- 9:45 Überblick Microsoft Business Intelligence:
Neues aus Redmond
Data Warehouse, OLAP, Data Mining
Franz Tomann, pmOne GmbH
-
- 10:30 Top Neuerungen im SQL Server 2008 R2
Andreas Hack | Jürgen Siegl, Microsoft Österreich GmbH
-
- 11:00 Kaffee & Teepause
-
- 11:30 Office 2010 und SharePoint 2010 –
Live im Zusammenspiel!
Vorstellung der Microsoft Next Generation
BI-Plattform:
Einsatz von PowerPivot, Excel Services,
Office Web Applications und
PerformancePoint Services
Martin Whyte | Franz Tomann, pmOne GmbH
-
- 12:15 Reporting ganz einfach mit bekannten Werkzeugen
– aber richtig!
Franz Tomann | Clemens Müller, pmOne GmbH
-
- 12:45 Ende der Veranstaltung

Kostenlose Anmeldung

per Fax an +43 (0)1 890 28 52-16

oder online unter www.pmone.at/breakfast

- 09. Juni, Courtyard by Marriott Linz, Europaplatz 2, A-4020 Linz
- 10. Juni, Parkhotel Hall, Thurnfeldgasse 1, A-6060 Hall in Tirol
- 15. Juni, Microsoft Österreich, Am Europlatz 3, A-1120 Wien
- 16. Juni, Courty. by Marriott, Seering 10, A-8141 Unterpemstätten/Graz
- 23. Juni, Microsoft, Konrad-Zuse-Straße 1, D-85716 Unterschleißheim
- 29. Juni, MS Solution Innov. Center, Richtistraße 3, CH-8304 Wallisellen

Bitte kreuzen Sie Ihre Wahl an.

Sie erhalten eine detaillierte Anmeldebestätigung per E-Mail.

Falls Sie sich gerne auf dem Postweg anmelden möchten, senden Sie diesen Abschnitt bitte an: pmOne GmbH, Pottendorfer Strasse 25-27, A-1120 Wien.

- Ich habe Interesse, kann aber leider nicht teilnehmen.
- Ich habe Interesse an Ihrem Newsletter. Bitte senden Sie mir diesen per E-Mail.

VORNAME, NAME _____

FIRMA _____

POSITION _____

STRASSE _____

PLZ, ORT _____

TELEFON | TELEFAX _____

E-MAIL

Allgemeine Datenschutzbestimmungen: Die von Ihnen auf diesem Formular zur Verfügung gestellten persönlichen Daten werden von den Veranstaltern im Zusammenhang mit diesen Events verwendet und werden nicht mit Dritten geteilt. Die Veranstalter dürfen Ihre persönlichen Daten zur Kontaktaufnahme im Zusammenhang mit dieser Veranstaltung verwenden.

BI & Breakfast

Das Neueste von Microsoft BI und Office 2010

→ 9. Juni Linz → 10. Juni Hall in Tirol → 15. Juni Wien
→ 16. Juni Graz → 23. Juni München → 29. Juni Zürich

Anmeldung online unter www.pmone.at/breakfast



Referenten



Mag. Hannes Wambach, langjähriger Konsolidierungsexperte und Mitgründer der pmOne AG, Lösungsanbieter für BI und CPM in Zentraleuropa.

Zuvor unterschiedliche Managementfunktionen bei führenden BI Anbietern, u.a. Managing Director Hyperion Central Europa und Vorstand der MIS AG, Darmstadt.



Wolfgang Fahrnberger ist seit 2006 als Geschäftsführer der pmOne GmbH in Österreich tätig. Er beschäftigt sich seit mehr als zehn Jahren mit Performance Management und Business Intelligence Themen als Berater und im Vertrieb. Zuvor hat er mehrere Jahre für einen BI Lösungsanbieter in verschiedenen Positionen gearbeitet.



Franz Tomann ist als Senior Consultant bei der pmOne AG in Österreich und Osteuropa tätig. Er arbeitet seit sechs Jahren im Bereich Performance Management in der Beratung. Schwerpunkt seiner Beratungstätigkeit ist die Implementierung von CPM Lösungen mit Fokus auf Konzernsteuerung und Konsolidierung. Zuvor hat er selbst als Controller in einem Industriebetrieb gearbeitet.



Martin Whyte ist Senior Consultant bei der pmOne AG und beschäftigt sich mit der Analyse, Konzeption und Umsetzung von BI & Collaboration Lösungen basierend auf Microsoft Technologien. Ein spezieller Fokus liegt auf den positiven Synergieeffekten von Office (2010) und SharePoint (2010) im Zusammenspiel. Als Berater und Projektleiter setzt Herr Whyte seit sechs Jahren erfolgreich Projekte im Finanz, Industrie und Logistikbereich um.



Jürgen Siegl ist seit 2008 bei Microsoft Österreich Sales Specialist für Application Platform im öffentlichem Bereich. Neben dem Thema BI gehören auch Dataware House Lösungen und Datenintragions Themen zu seinem Aufgabenbereich. Jürgen war zwischen 1996 und 2008 in diversen Bereichen der IT, als Technology Consultant und Solution Architect tätig.



Andreas Hack studierte Betriebswirtschaft mit den Schwerpunkten Wirtschaftsinformatik und Finanzierung, war knapp zwei Dekaden als erfolgreicher Unternehmer tätig. Eine davon bei IBM Global Services als Sr. Consultant und Trainer für die Datenbanken IBM Lotus Notes / IBM DB2 / Microsoft SQL Server – auf heterogenen Plattformen – IBM System z / System i / AIX / Microsoft Windows Server. Seit etwas mehr als drei Jahren im technischen Lösungsverkauf bei Microsoft im Großkundenbereich für Business Intelligence, Applikationsentwicklung sowie Integrationslösungen verantwortlich. Er ist Autor diverser Bücher im IBM Press und Redmond Verlag und Microsoft Certified Trainer seit 1999.

Die pmOne AG, München und Wien, ist eines der schnellst wachsenden Unternehmen im Markt für Business Intelligence und Performance Management (CPM). Anfang 2007 mit einem Team von langjährigen BI Experten gestartet, vertreibt und implementiert die pmOne AG Lösungen für die Unternehmenssteuerung in Zentraleuropa. Im deutschsprachigen Raum sind heute 80 Mitarbeiter an sechs Standorten auf Lösungen für Data Warehouse als technisches Fundament sowie auf die betriebswirtschaftlichen Anwendungen Unternehmensplanung, Berichtswesen, Konsolidierung und Tax Reporting auf Basis von Microsoft Technologie fokussiert. Das Unternehmen ist zu 100% im Eigentum des Managements und der Mitarbeiter. pmOne ist in Wien, München, Köln, Hamburg, Darmstadt und Zürich vertreten..

www.pmOne.at

pmOne

„Wir haben mit den Dingen begonnen, von denen wir uns unmittelbare Wertschöpfung versprochen haben und so hat sich die Investition in die neue Lösung bereits nach einem Jahr amortisiert. Durch die Aufbereitung lagen uns die Daten zum ersten Mal in einer Art und Weise vor, die uns neue Zusammenhänge eröffnet haben. Wir haben heute kein Data Warehouse eines Teilbereiches, sondern tatsächlich ein Data Warehouse für die gesamte Air Berlin.“

Claus Glüsing, Director Controlling, Air Berlin

„Gerade in der aktuellen Zeit unterstützt das System eine sichere Prognose durch eine detaillierte Planung der wesentlichen Kennzahlen. Die professionelle Unterstützung der pmOne AG vom Aufbau des Data Warehouses bis zur Gestaltung der Berichte war für uns ein wesentlicher Beitrag zu einem erfolgreichen Projekt.“

Michael Sachs, Geschäftsführer Casimir Kast

pmOne

pmOne GmbH
Pottendorfer Strasse 25-27
A-1120 Wien
+43 (0)1 890 28 52-0
kontakt@pmone.com
www.pmone.at